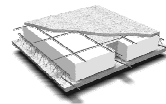




**S.P. STRUTTURE
PREFABBRICATE s.r.l.**

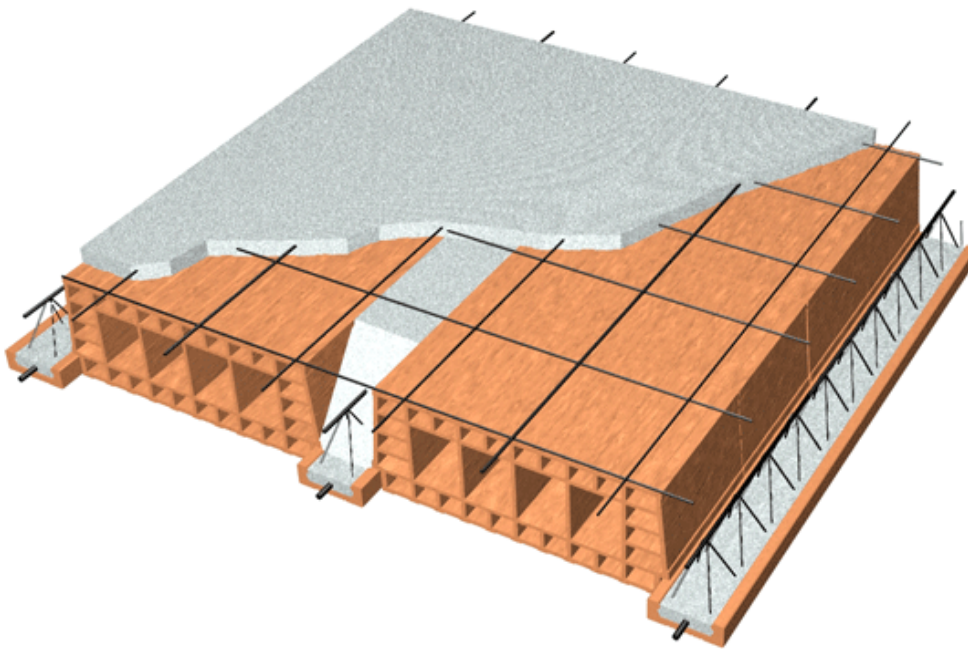


Via Fornaci, 10 - 25040 CORTE FRANCA (BS)
tel. +39 030 98 41 39 - fax. +39 030 98 28 097
www.spsrl.it - e.mail tec@spsrl.it info@spsrl.it
Reg. Trib. Brescia n. 13626 - C.C.I.A.A. Brescia n. 216957
P. Iva - C.F. 00896340171 capitale sociale € 52.000,00 i.v.

CERTIFICATO DI CONTROLLO DELLA PRODUZIONE IN FABBRICA 1305-CPD-0763

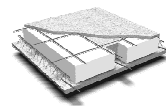
SCHEMA TECNICA

SOLAIO TRAVETTI E INTERPOSTI IN LATERIZIO





**S.P. STRUTTURE
PREFABBRICATE s.r.l.**



ICMQ
NORMA UNI EN ISO 9001
CERTIFICAZIONE
SISTEMA QUALITÀ
CERTIFICATO N.
0828 del 17/12/2008

Via Fornaci, 10 - 25040 CORTE FRANCA (BS)
tel. +39 030 98 41 39 - fax. +39 030 98 28 097
www.spsrl.it - e.mail tec@spsrl.it info@spsrl.it
Reg. Trib. Brescia n. 13626 - C.C.I.A.A. Brescia n. 216957
P. Iva - C.F. 00896340171 capitale sociale € 52.000,00 i.v.

CERTIFICATO DI CONTROLLO DELLA PRODUZIONE IN FABBRICA 1305-CPD-0763

CARATTERISTICHE GENERALI DEL SOLAIO

La versatilità, la flessibilità dimensionale e strutturale assieme alla semplicità di posa rendono il solaio a travetti tralicciati la tipologia di impalcato più diffusa sul territorio nazionale.

Con tale solaio infatti si possono realizzare solai di luci e sovraccarichi diversi e di geometria anche complessa.

La struttura portante è costituita da travetti tralicciati preconfezionati con fondello in laterizio e interposti costituiti da blocchi in laterizio di diverse altezze per consentire di adattarsi alle differenti esigenze di portata e luce dei solai. Dopo la posa degli elementi si esegue, a completamento, il getto della cappa di calcestruzzo di spessore variabile (almeno 4 cm) armata con rete elettrosaldata.

Le armature di campata previste dalla calcolazione vengono posizionate in fase di produzione all'interno del travetto. I travetti possono essere confezionati sia con armatura a filo cotto e con spezzoni aggiuntivi per gli appoggi, che con armatura sporgente per assorbire gli sforzi di taglio sugli appoggi.

Per migliorare la capacità portante del solaio è possibile accostare due travetti realizzando un solaio "bitrave" a travetti accostati.

MOVIMENTAZIONE E STOCCAGGIO

Particolare attenzione deve essere posta durante le operazioni di movimentazione (sollevamento, trasporto e montaggio) per garantire l'integrità dei travetti evitando gli urti, strappi o altre cause di danneggiamento. Il sollevamento deve avvenire con cavi di acciaio o dispositivi a bilancia, provvisti di ganci di sicurezza, in grado di sopportare le sollecitazioni indotte dal peso dei manufatti, nel rispetto delle norme di sicurezza dei carichi sospesi e degli apparecchi di sollevamento.

Durante il trasporto le cataste dei travetti devono essere assicurati al mezzo con cavi idonei rispettando le norme che regolano la sicurezza dei trasporti e il Codice della Strada. Lo stoccaggio è consentito disponendo i travetti in cataste costituite da strati successivi poggianti su listelli di legno collocati sulla stessa verticale ed in corrispondenza del vertice delle staffe del traliccio. Il piano di posa delle cataste deve essere livellato e compattato.

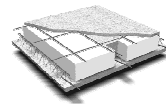
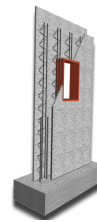
LA POSA IN OPERA

La posa del solaio deve essere svolta secondo le norme vigenti in materia di sicurezza e devono quindi essere realizzate preventivamente tutte le opere provvisorie atte a garantire una corretta lavorazione in sicurezza per gli operatori. Devono essere realizzate le puntellazioni provvisorie (rompitratte) che rispettino gli interessi indicati sugli elaborati, ed opportunamente controventate e dimensionate dal Progettista Generale delle strutture.

Successivamente si procederà alla posa dei travetti a file parallele ed al posizionamento dei blocchi interposti di laterizio e conseguentemente si procederà alla bagnatura dei laterizi ed all'esecuzione del getto integrativo come da indicazioni progettuali.

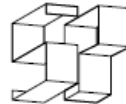
Il getto dovrà avvenire in un'unica soluzione provvedendo ad adeguata vibrazione e costipazione.

Il disarmo dovrà avvenire gradualmente e non prima del raggiungimento della resistenza prescritta del conglomerato.



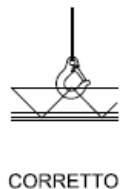
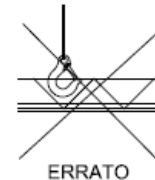
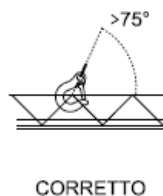
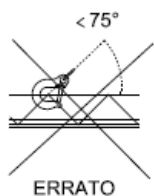
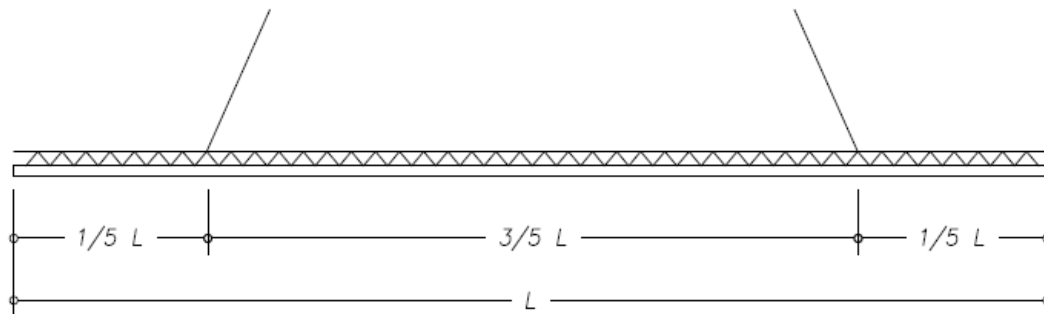
Via Fornaci, 10 - 25040 CORTE FRANCA (BS)
 tel. +39 030 98 41 39 - fax. +39 030 98 28 097
 www.spsrl.it - e.mail tec@spsrl.it info@spsrl.it
 Reg. Trib. Brescia n. 13626 - C.C.I.A.A. Brescia n. 216957
 P. Iva - C.F. 00896340171 capitale sociale € 52.000,00 i.v.

CERTIFICATO DI CONTROLLO DELLA PRODUZIONE IN FABBRICA 1305-CPD-0763



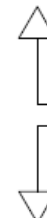
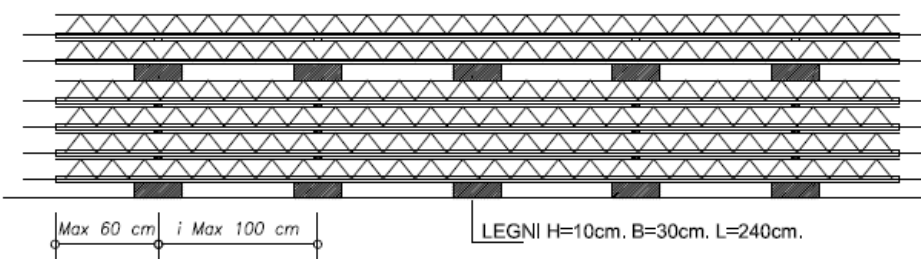
ISTRUZIONI PER MOVIMENTAZIONE IN CANTIERE TRAVETTI IN CAV.

- SOLLEVAMENTO CON FUNI O CATENE ASSICURANDO 2 PUNTI DI AGGANCIAMENTO
- SBALZO MASSIMO 1/5 DELLA LUNGHEZZA TOTALE
- AGGANCIARE SEMPRE IN CORRISPONDENZA DELLE STAFFE



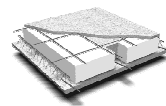
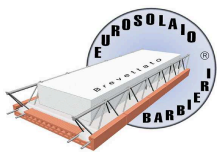
ISTRUZIONI PER ACCATASTAMENTO TRAVETTI IN CAV.

MASSIMO TRE CATASTE DA QUATTRO FILE SOVRAPPOSTE



MAX. 3 CATASTE DA 4 FILE

CONTROLLARE PLANARITÀ
 PIANO DI APPOGGIO
 sMIN. >= 1Kg/cmq.



Via Fornaci, 10 - 25040 CORTE FRANCA (BS)
tel. +39 030 98 41 39 - fax. +39 030 98 28 097
www.spsrl.it - e.mail tec@spsrl.it info@spsrl.it
Reg. Trib. Brescia n. 13626 - C.C.I.A.A. Brescia n. 216957
P. Iva - C.F. 00896340171 capitale sociale € 52.000,00 i.v.

CERTIFICATO DI CONTROLLO DELLA PRODUZIONE IN FABBRICA 1305-CPD-0763

TABELLA RIASSUNTIVA: Peso proprio - getto di completamento

SOLAIO TRALICCIATO MONOTRAVE <i>(i= 50 cm)</i>				bo= 24/100		
	H solaio (cm)	H interposto (cm)	Spessore cartella superiore (cm)	bo (cm/interasse 100)	Peso proprio solaio (kg/mq)	Getto di completamento compresa la cartella superiore (l/mq)
Solaio traliccio	12+4	12	4	24	230	62
Solaio traliccio	16+4	16	4	24	258	71
Solaio traliccio	20+4	20	4	24	280	81
Solaio traliccio	24+4	24	4	24	318	90
Solaio traliccio	28+5	28	5	24	375	110

SOLAIO TRALICCIATO BITRAVE <i>(i= 62 cm)</i>				bo= 48/124		
	H solaio (cm)	H interposto (cm)	Spessore cartella superiore (cm)	bo (cm/interasse 124)	Peso proprio solaio (kg/mq)	Getto di completamento compresa la cartella superiore (l/mq)
Solaio traliccio	12+5	12	5	48	285	85
Solaio traliccio	16+5	16	5	48	331	100
Solaio traliccio	20+5	20	5	48	365	116
Solaio traliccio	24+5	24	5	48	421	131
Solaio traliccio	32+5	32 (18+14)	5	48	518	162
Solaio traliccio	36+5	36 (22+14)	5	48	564	178